

も く じ

1. ビデオキャプチャーカード用ドライバーの
インストール及び装着 2
 - ・ドライバーのインストール手順 2
 - ・ビデオキャプチャーカードの装着手順 8

2. ビデオキャプチャーカードの設定
. 11

3. Esprayer multi Ver.1.1 のインストール手順
. 14

1. ビデオキャプチャカード用

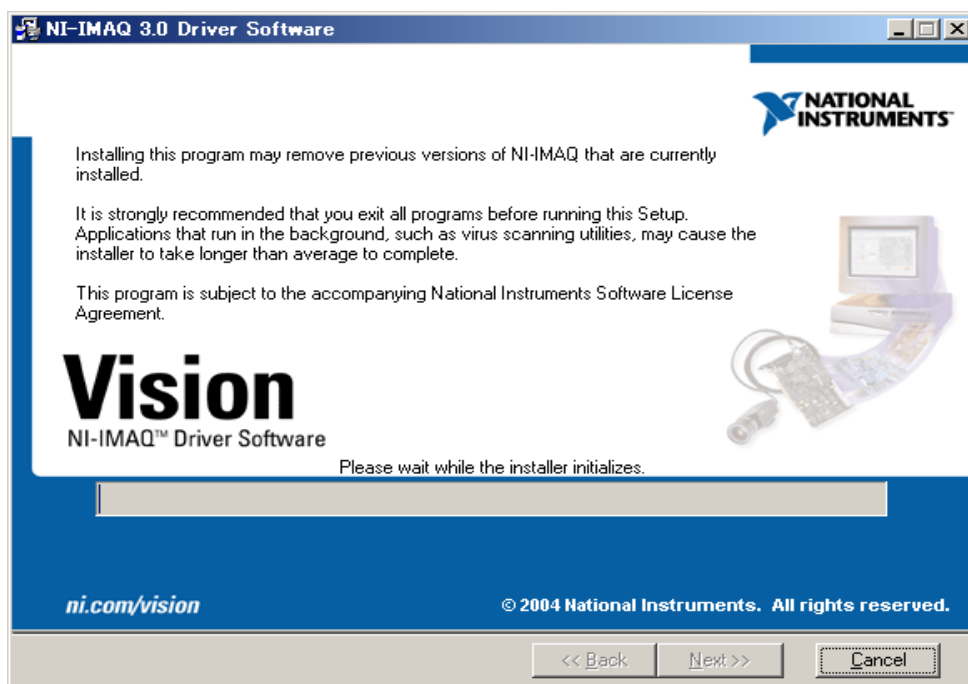
ドライバーのインストール及び装着

はじめにビデオキャプチャカード用ドライバー「NI-IMAQ 3.0」のインストールの手順です。

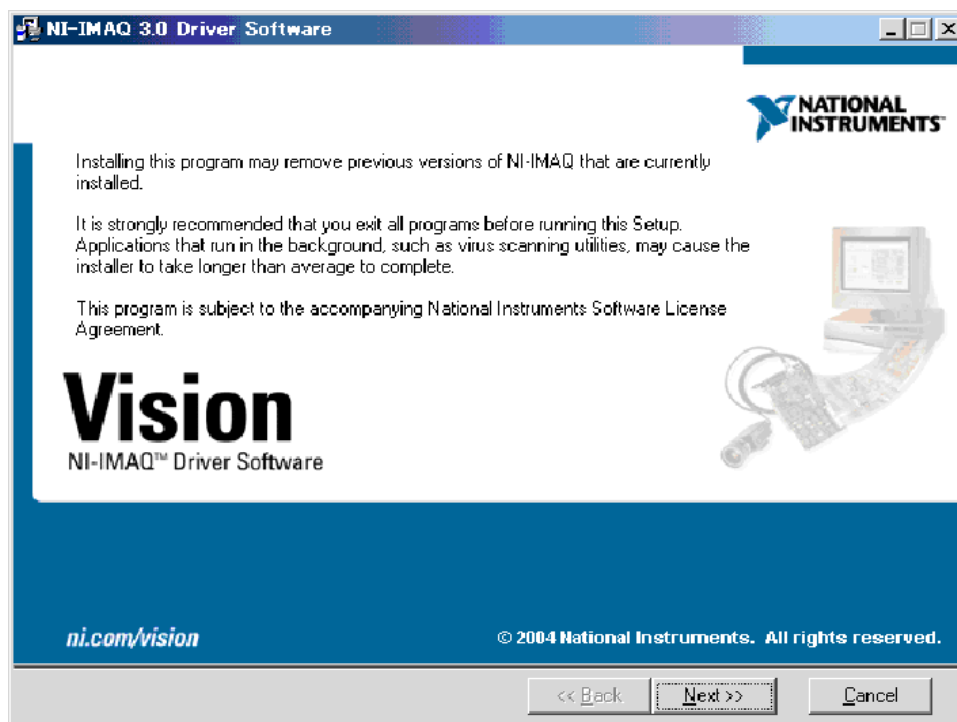
- 1) 「NI-IMAQ 3.0」のCD-ROMをコンピュータのCDドライブにセットします。
- 2) 下図のウィンドウが開きます。ウィンドウの中の「Install NI-IMAQ 3.0」をクリックをします。



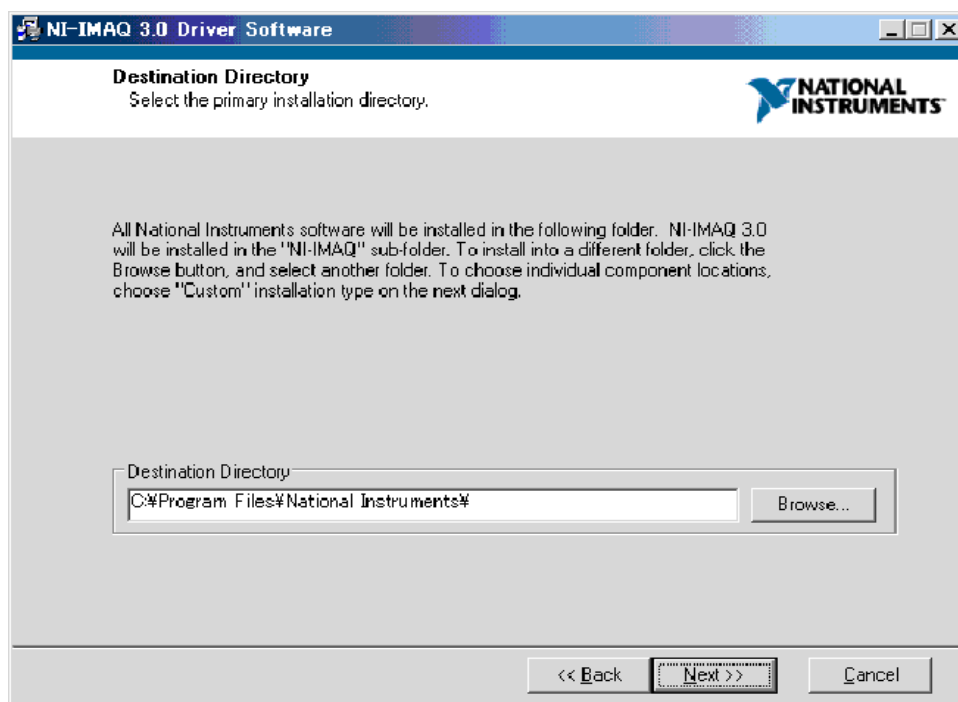
3) ソフトの初期化中なので、しばらくお待ち下さい。



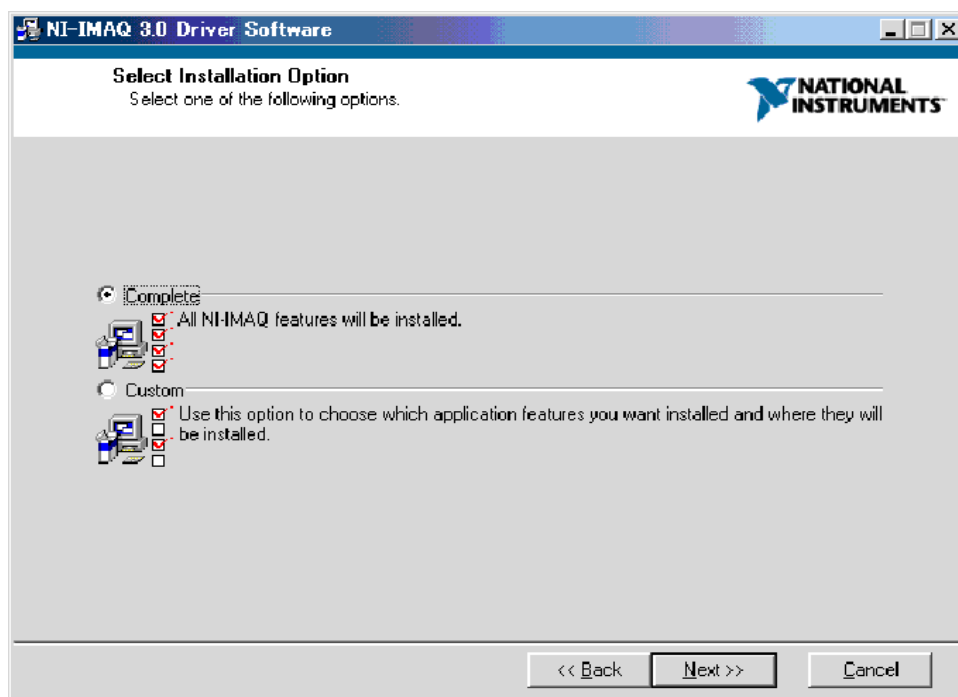
4) 初期化終了後は、ウィンドウが内容になりますので「Next>>」をクリックして下さい。



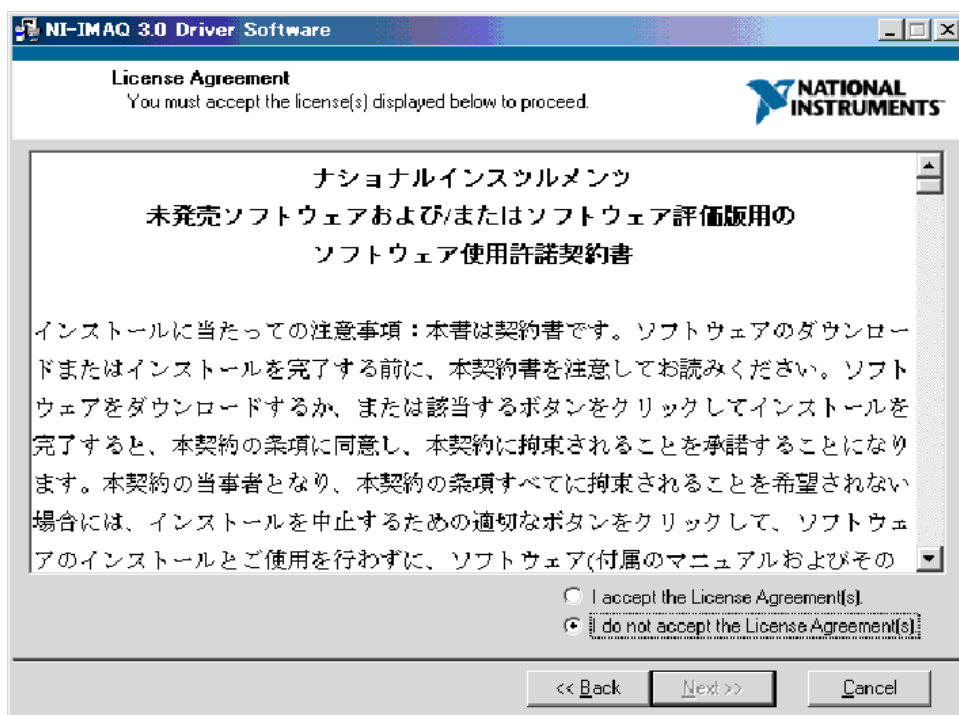
5) デフォルトの設定を変更せずに「Next>>」をクリックして下さい。



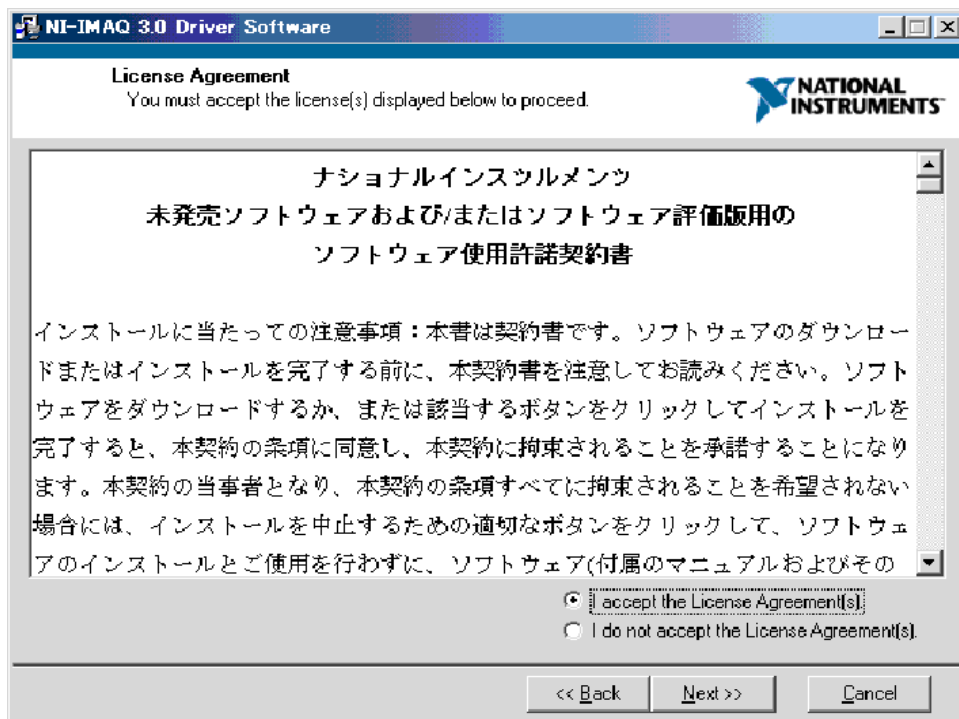
6) デフォルトの設定を変更せずに「Next>>」をクリックして下さい。



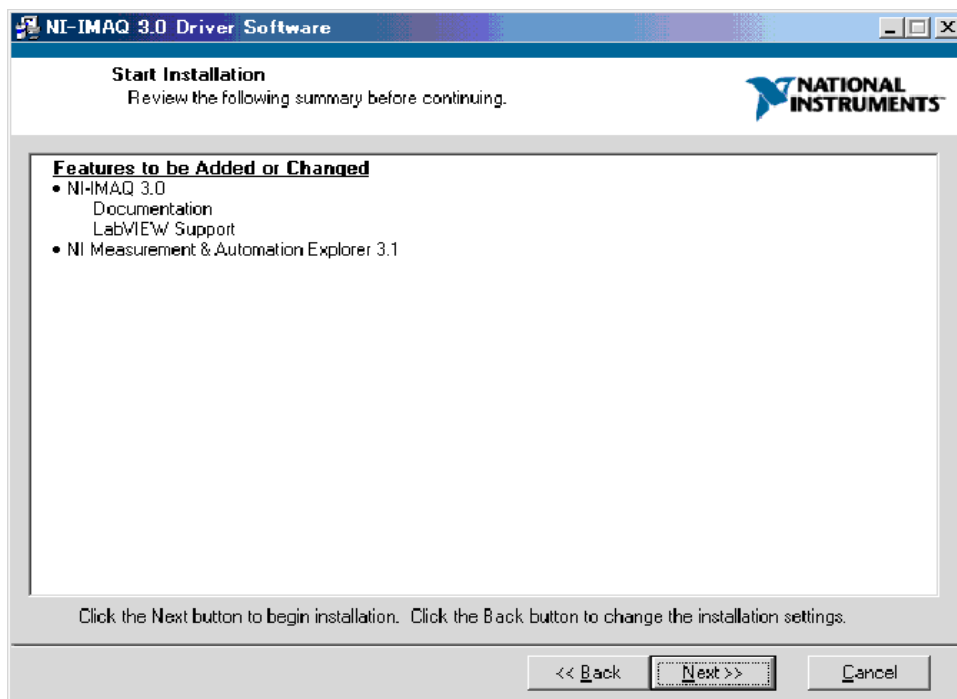
7) 「I accept the License Agreement(s).」を選択して下さい。



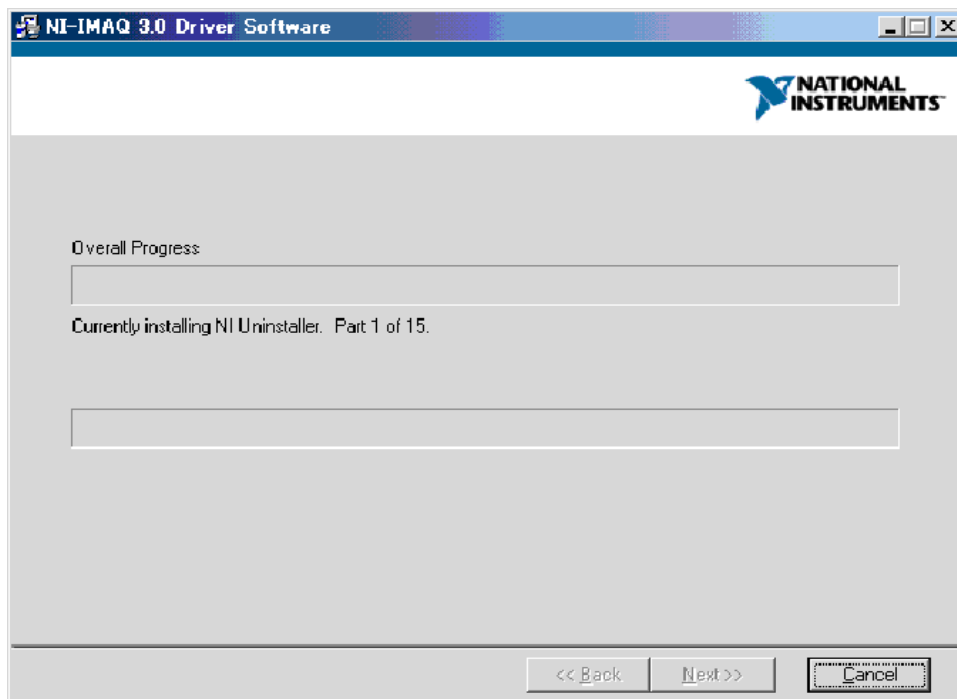
8) I accept the License Agreement (s).を選択したら、「Next>>」をクリックして下さい。



9) 「Next>>」をクリックして下さい。



10) NI-IMAQ 3.0 のインストールが開始されますので、終了するまでお待ち下さい。



- 1 1) 以上でNI-IMAQ 3.0 のインストールが終了しましたので、「Finish」をクリックしてウィンドウを閉じて下さい。

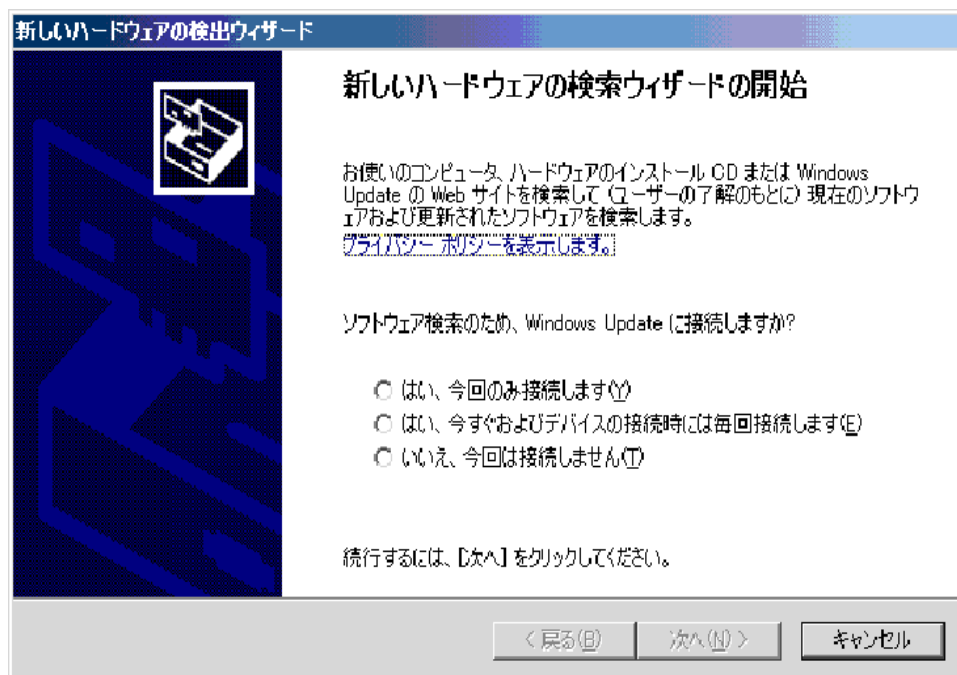


続いてビデオキャプチャーカードをコンピュータに装着する手順です。

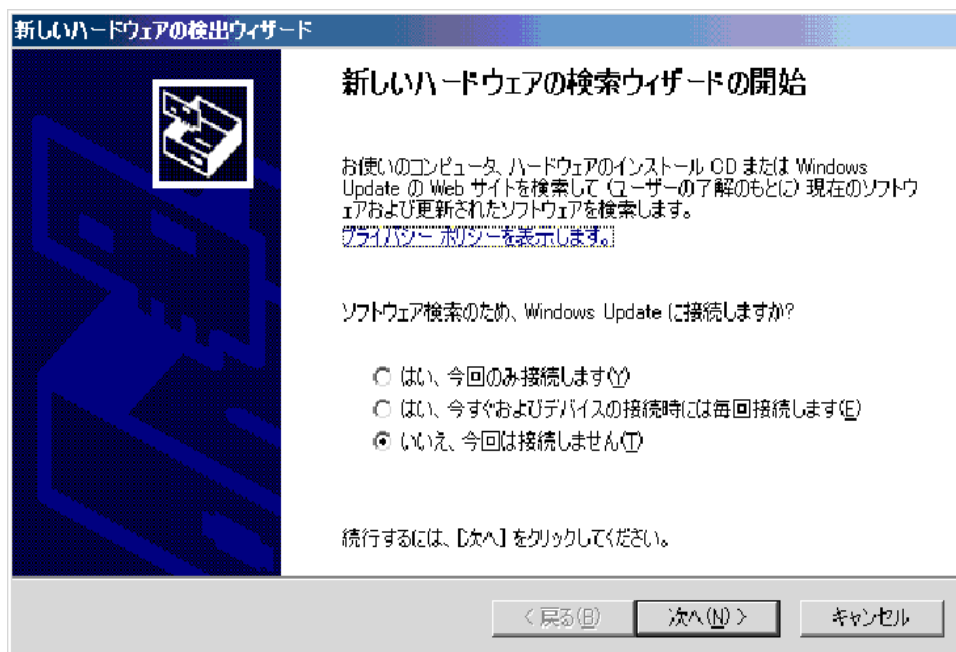
12) コンピュータの電源を落として、ビデオキャプチャーカード (PCI-1405) を PCI スロット (拡張ボード) にセットしてください。

※詳しくはお手持ちのコンピュータガイドをご参照ください。

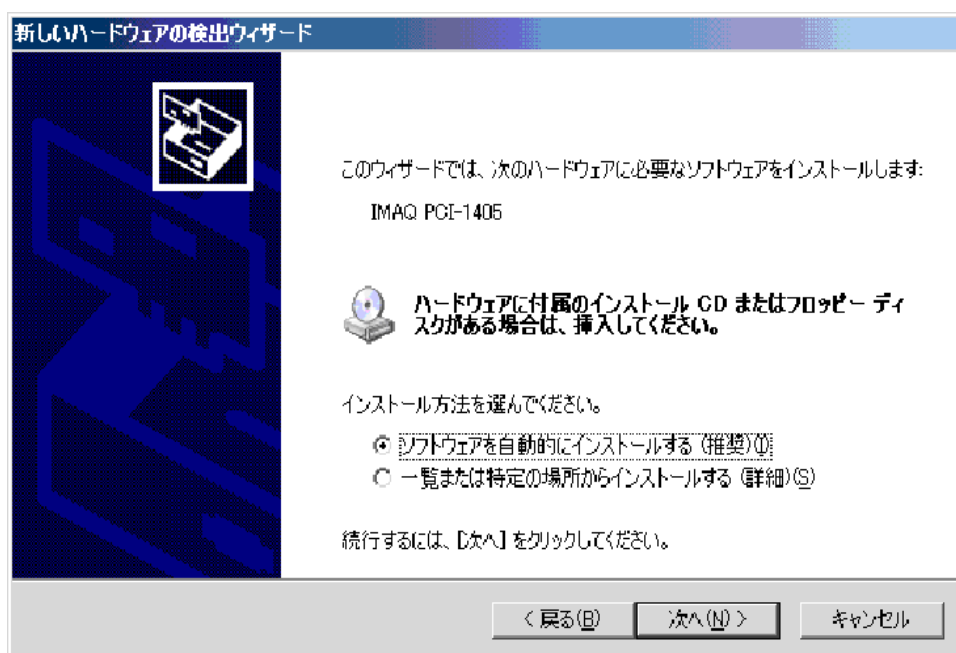
コンピュータを起動させると新しいハードウェアの検索ウィザードが起動します。



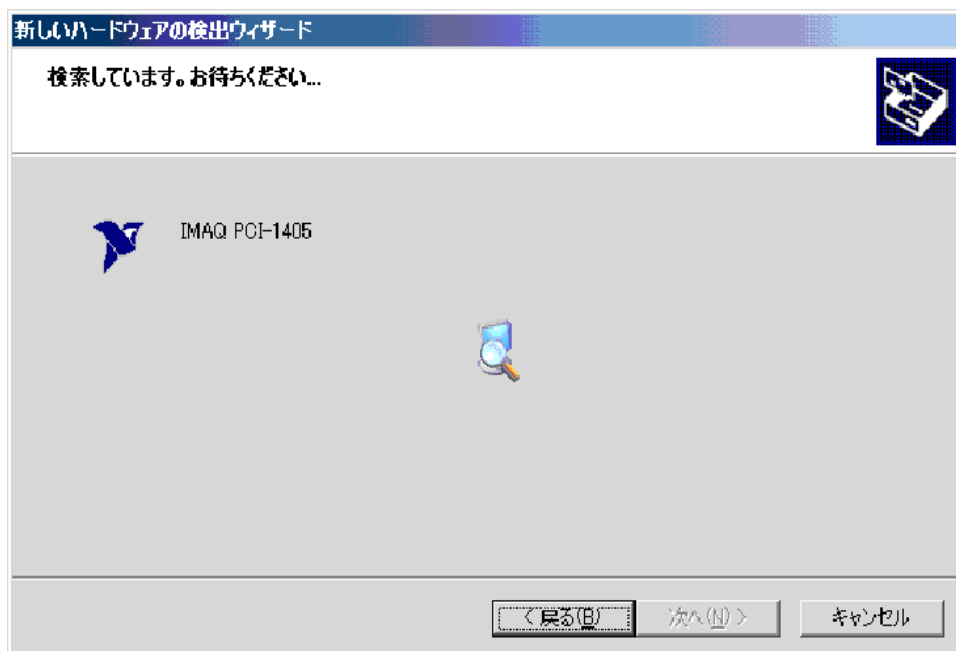
- 1 3) 「いいえ、今回は接続しません (I)」を選択して、「次へ(N) >」をクリックして下さい。



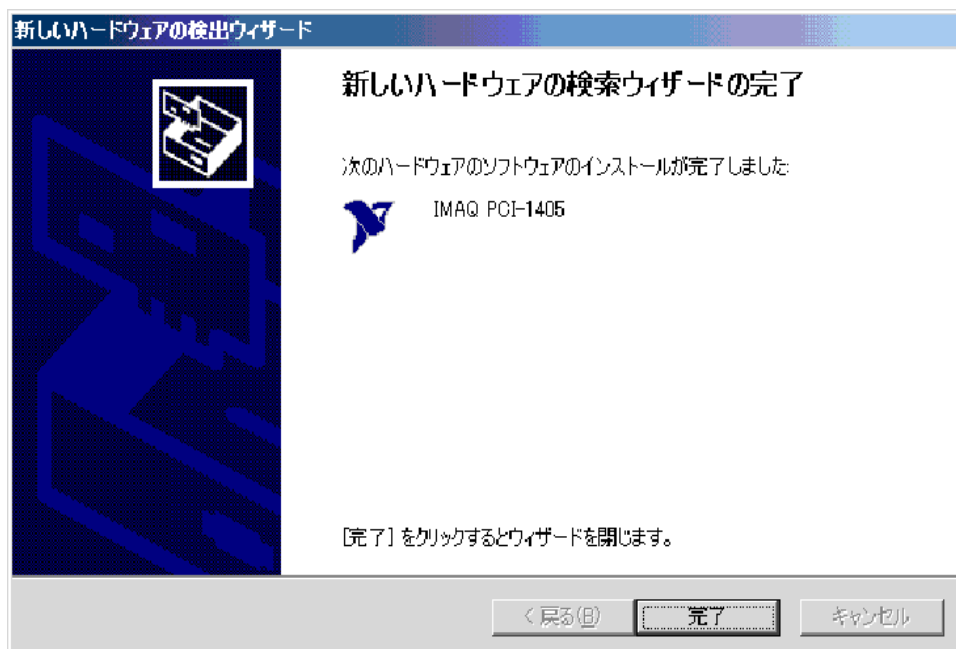
- 1 4) ビデオキャプチャカードが PC に装着されていれば、「IMAQ PCI-1405」が検出されます。「ソフトウェアを自動的にインストールする (推奨) (I)」を選択して、「次へ(N) >」をクリックして下さい。



15) 処理が終了するまで、お待ち下さい。



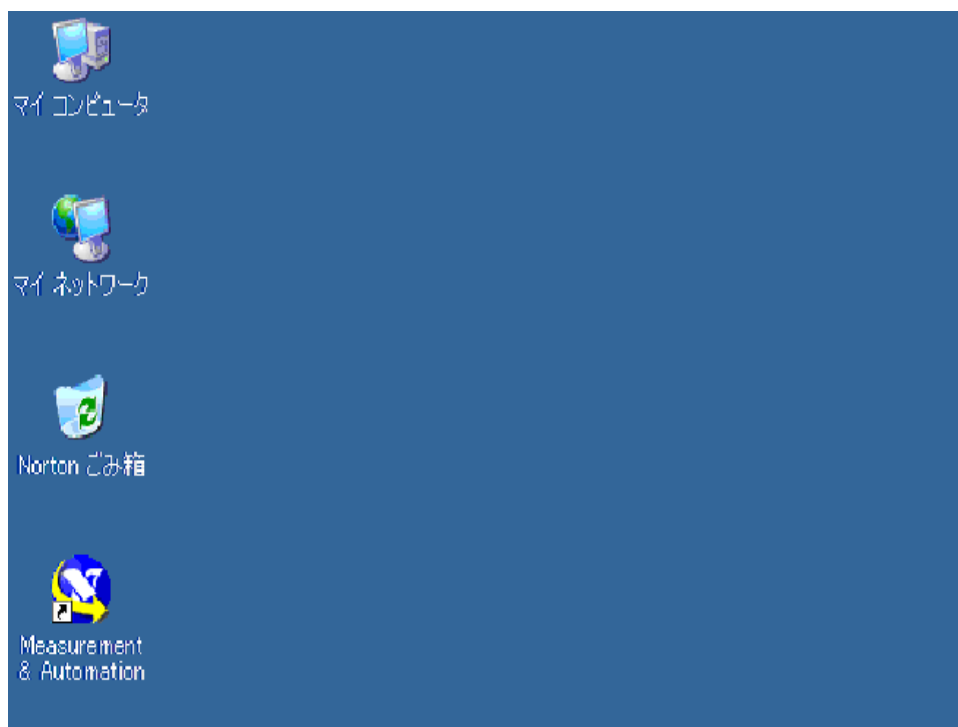
16) 以上で画像ボード(PCI-1405)のドライバーのインストールは終了です。「完了」のボタンをクリックして終了して下さい。



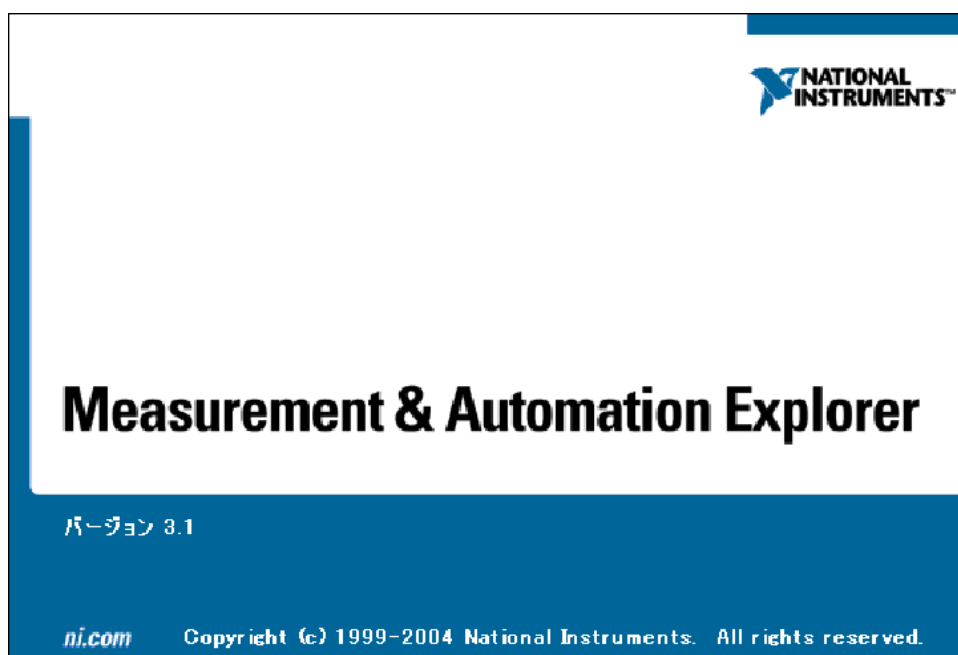
2. ビデオキャプチャカードの設定

ビデオキャプチャカードの設定手順です。

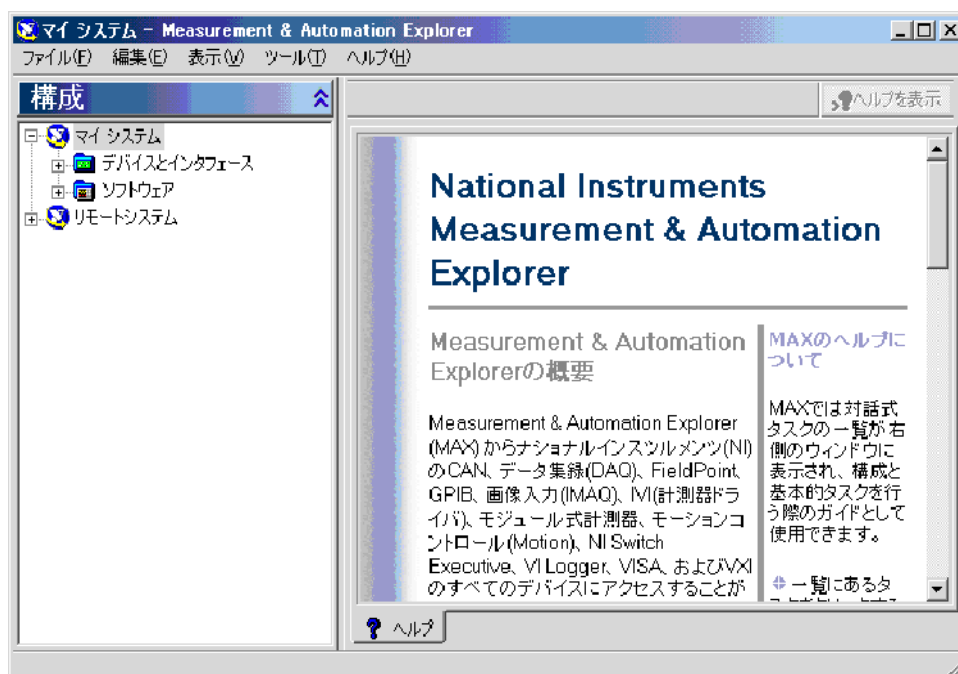
- 1) 装置本体の電源を入れます。
- 2) コンピューターのデスクトップ上にある「Measurement & Automation」というアイコンをダブルクリックします。



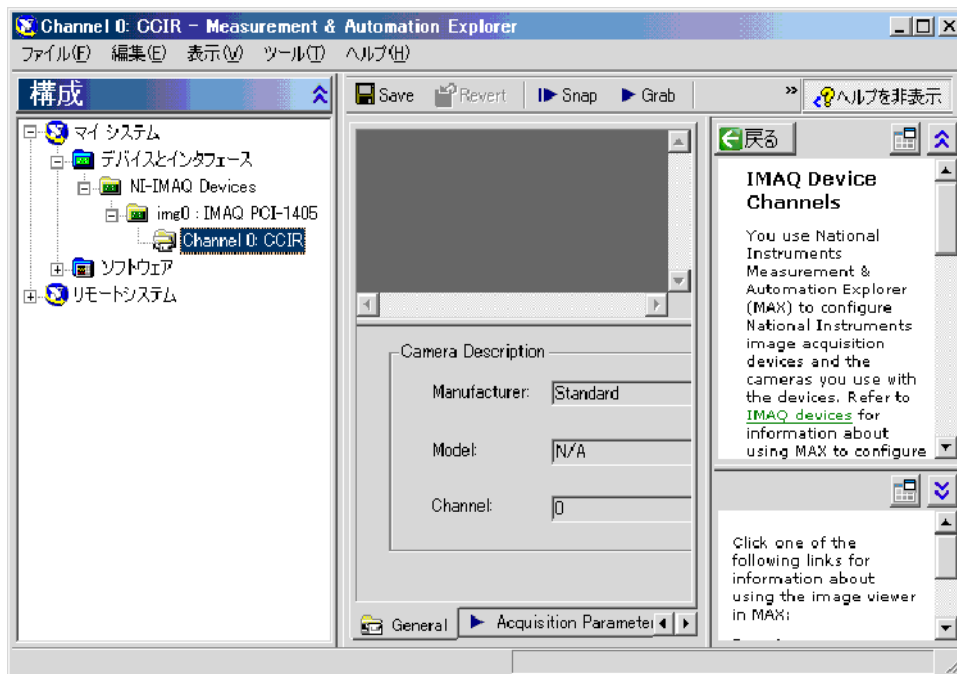
3) Measurement & Automation Explorer が起動します。



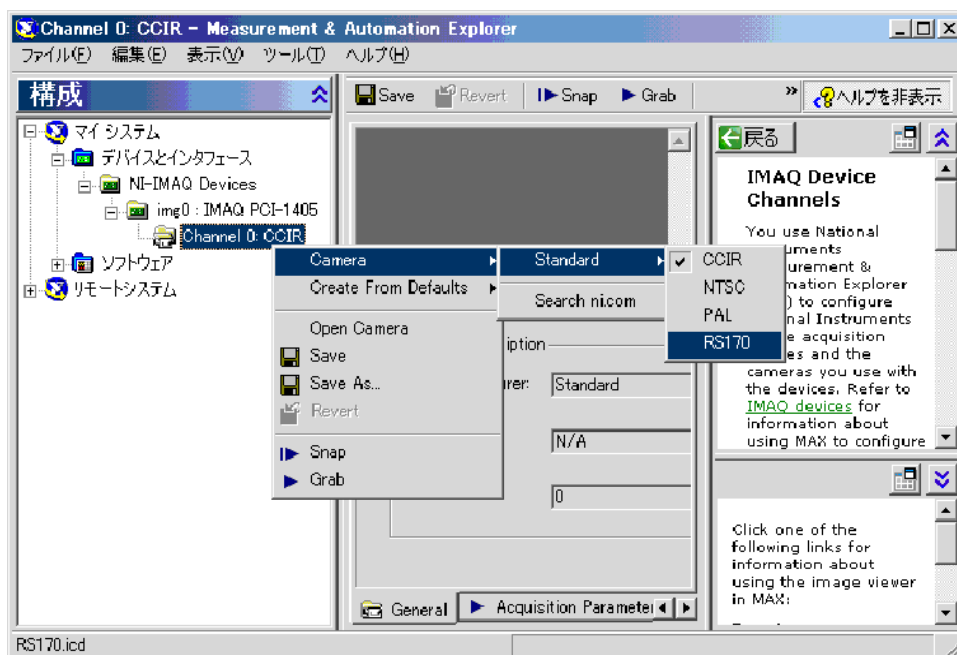
4) マイシステム—Measurement & Automation Explorer というタイトルのウィンドウが表示されます。



- 5) ウィンドウの左側にツリー構図が表示されているので、その中のマイシステム→デバイスとインターフェイス→NI-IMAQ Devices→img0 : IMAQ PCI-1405→Channel 0: CCIR の順に選択していきます。

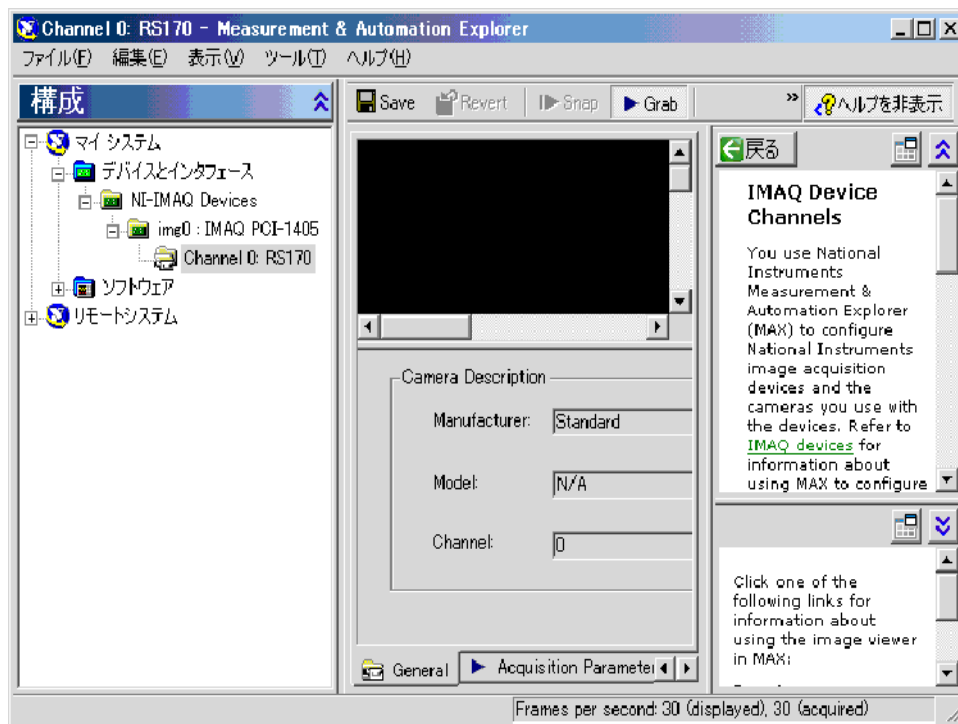


- 6) Channel 0: CCIR を右クリックして Camera→Standard→RS170 の順に選択していきます。



7) 右側の「Snap」または「Grab」をクリックしてカメラからの画像が表示されるか確認して下さい。

カメラの画像が表示されているのを確認できましたら、Measurement & Automation Explorer を閉じて下さい。



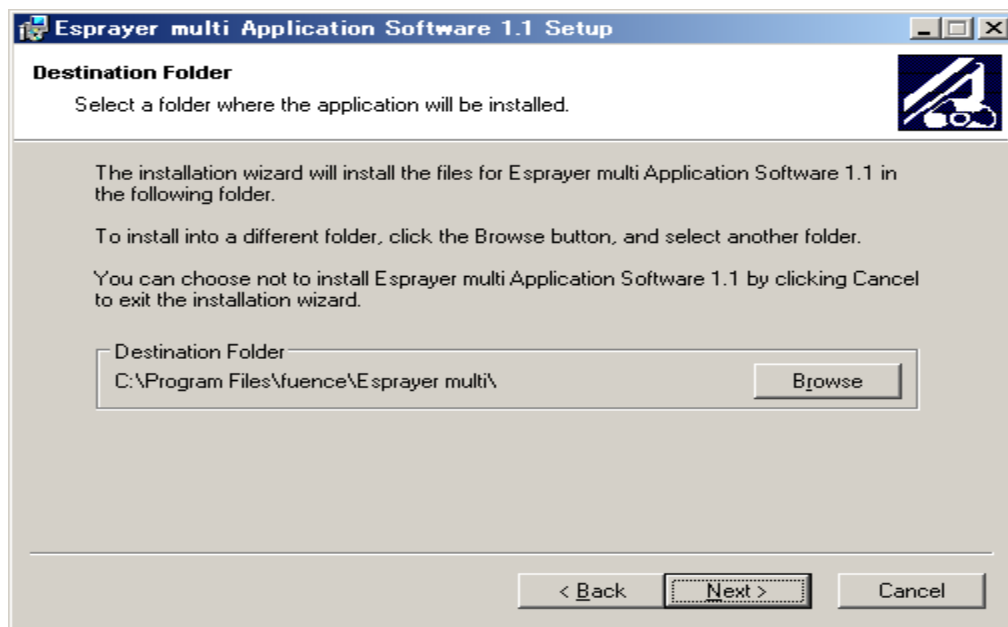
3. Esprayer multi Ver1.1 の インストール

Esprayer multi Ver1.1 インストール手順です。

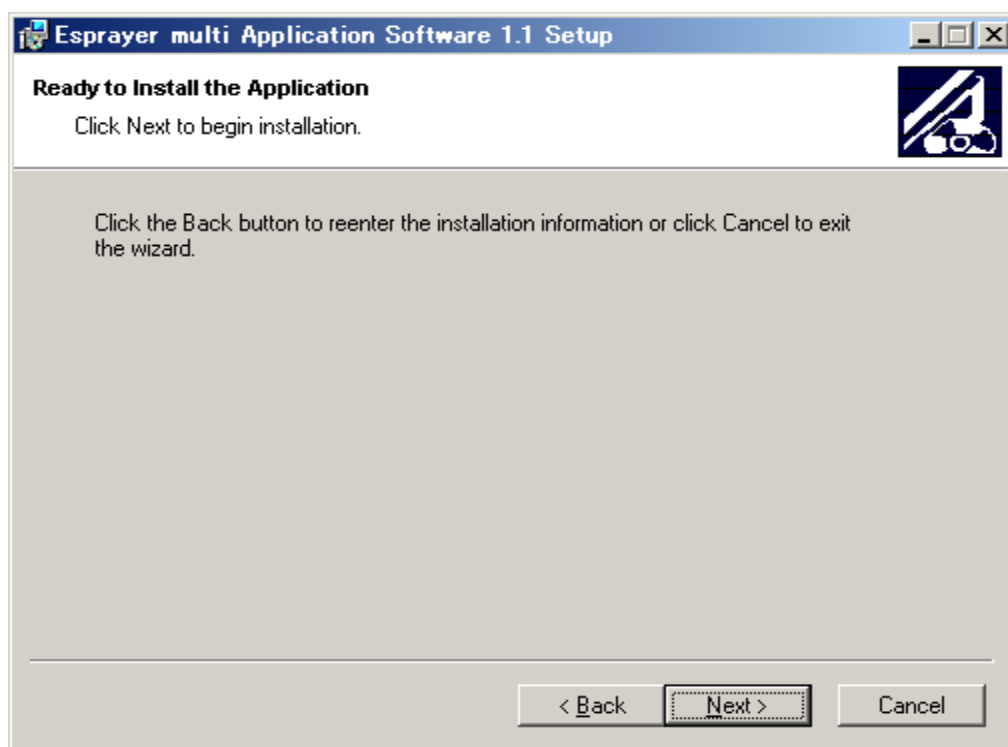
- 1)「Esprayer multi Ver1.1」のCD-ROM をパソコンのCD ドライブにセットします。
- 2) Installer フォルダーの中のパソコンのアイコン側の setup. を起動して下さい。
下図のウィンドウが表示されたら、「Next>」をクリックして下さい。



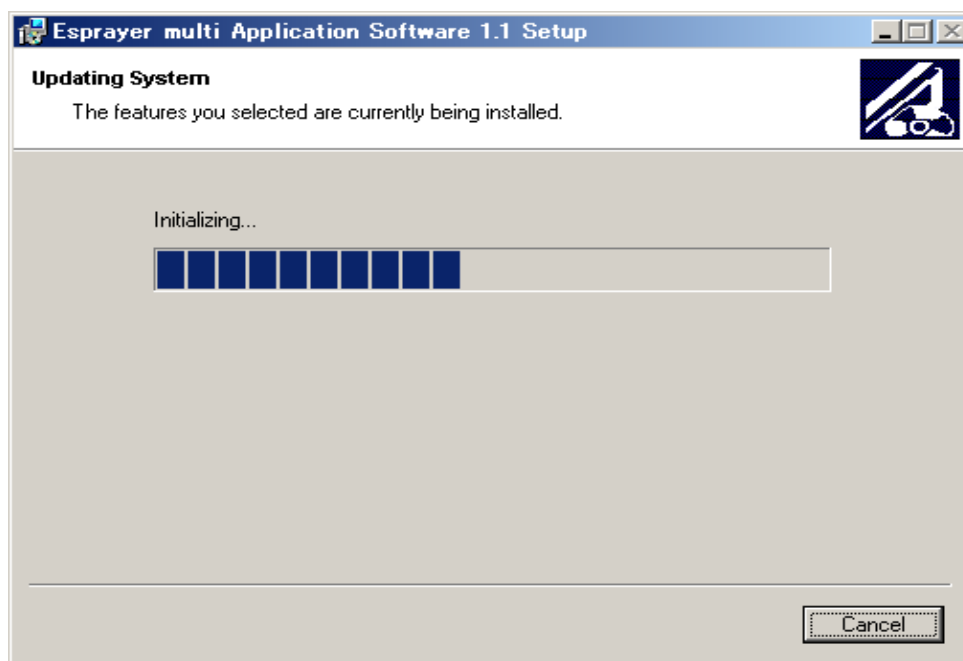
3) デフォルトの設定を変更せず、「Next>」をクリックして下さい。



4) 「Next>」をクリックして下さい。



5) インストールを開始しました。終了するまでウィンドウをこのままにしてください。



6) Esprayer multi Ver.1.1 のインストールが終了しました。「Finish」をクリックしてウィンドウを閉じて下さい。

